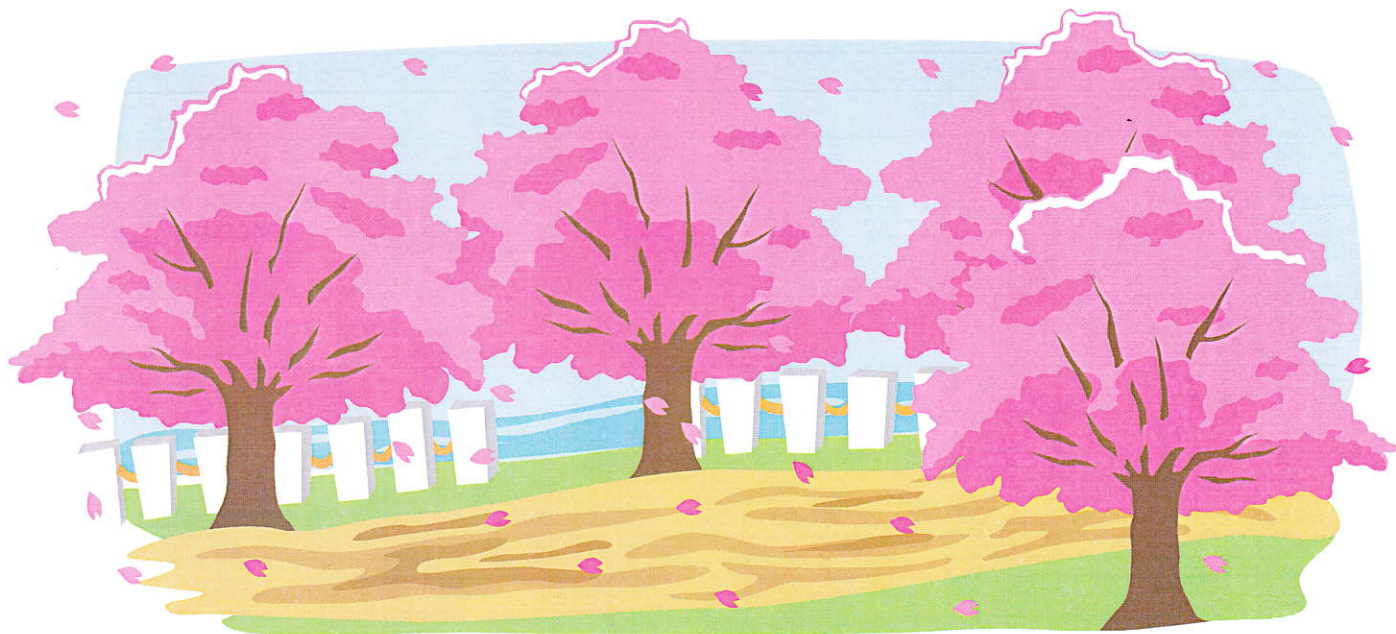


みやしん復興応援定期預金



これからもごいっしょに

# 復興応援定期「未来」



## ■適用金利

年0.10% (税引後0.08%)

※罹災証明書のある方は1世帯につき1人まで下記金利が適用されます

### 全壊

年0.60% (税引後0.48%)

### 大規模半壊・半壊

年0.30% (税引後0.24%)

### 一部損壊

年0.20% (税引後0.16%)

※罹災状況は市町村発行の罹災証明書によります。(原本を提示していただきます)

**お取扱期間：平成24年3月1日(木)～平成24年5月31日(木)**

※販売総額30億円に達した場合には取扱期間に係わらず終了させていただきます。

※ 詳しくは、営業店窓口または渉外担当者にお問い合わせ下さい。



## みやしん復興応援定期預金「未来」 商品内容

商品名	みやしん復興応援定期預金「未来」
販売対象	個人のお客様
契約期間	定型方式 3年 自動継続定期での取扱いとなり、預入時のお申し出により、元金継続または元 利金継続の取扱いを選択できます。 満期継続時は継続時点の3年ものスーパー定期預金の利率が適用されます。
預入方法	一括預入
預入金額	10万円以上500万円以内
払戻方法	満期日以後に一括して払戻しいたします。
利息	
(1) 適用金利	1. 適用金利 0.10% 2. 自己所有の住宅が被災された方で罹災証明書がある方は罹災状況により 特別金利を適用いたします。 ※罹災状況に応じた特別金利の適用は1世帯1人までとさせていただきます。 全壊 0.60% 大規模半壊、半壊 0.30% 一部損壊 0.20% ※罹災状況は市町村発行の罹災証明書によります。(原本を提示していただ きます。)
(2) 利払い方法(頻度)	◆満期日以後に一括して支払います。 ◆元金継続の場合、満期利息は普通預金に入金いたします。
(3) 計算方法	◆付利単位を1円とし、1年を365日とする日割計算
税金	利息には20%(国税15%、地方税5%)の税金がかかります。(但し、マル 優をご利用の場合は除きます)
付加できる特約事項	マル優の取扱いができます。
中途解約時の取扱い	満期日前に解約する場合は、解約日における普通預金の利率によって計算しま す。なお、継続後のスーパー定期の満期日前の解約については預入期間に応じ た中途解約利率および預入日から解約日の前日までの日数により計算した中 途解約利息とともに支払います。
その他	◆預金保険制度の付保対象預金です。 預金保険制度により預金者1人あたり元本1,000万円とその利息が保護 されます。当金庫に決済用預金(当座預金・無利息型普通預金等)以外の預 金が複数ある場合は、それらの預金元本を合算して1,000万円までとそ の利息等が保護されます。 ◆定期性総合口座への組み入れや預金担保としてのお取扱いはできません。 ◆当金庫に既にお預け頂いている定期預金から新たにお預け入れする場合は、 50%以上の増額継続を対象とします。