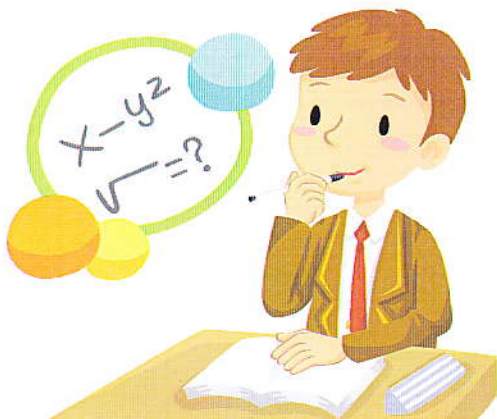


教育応援カードローン

一番下のお子様のご卒業まで
ご利用になれます。



ご融資利率		
年	3.8%	
年	5.4%	
年	7.0%	
保証料込		



入学金・授業料はもちろんのこと、
学習塾・習い事・修学旅行・学用品購入・クラブ活動等
教育関連資金全般にご利用いただけます。

- | | | | | | |
|---------|---------------|--------|---------------|-------|---------------|
| ●本店営業部 | ☎022-221-2173 | ●宮城野支店 | ☎022-236-0411 | ●名取支店 | ☎022-382-5141 |
| ●若林支店 | ☎022-286-2135 | ●高砂支店 | ☎022-258-0767 | ●古川支店 | ☎0229-23-6411 |
| ●苦竹支店 | ☎022-284-0221 | ●袋原支店 | ☎022-241-8711 | ●亘理支店 | ☎0223-34-8788 |
| ●保春院前支店 | ☎022-286-3305 | ●大野田支店 | ☎022-246-2111 | | |
| ●小松島支店 | ☎022-233-7191 | ●八乙女支店 | ☎022-375-3311 | | |

平成24年2月20日現在

※ご希望に添えない場合もございますので、あらかじめご了承ください。
※詳しくは最寄りの各店にお問い合わせください。



宮城第一信用金庫

<http://www.miyashinbank.co.jp/>

当金庫ホームページから
仮審査のお手続きができます

教育応援カードローン商品概要

●ご利用いただける方

- ・申込時年齢20歳以上60歳以下で中学・高校・大学・大学院・短期大学・専門学校に入学又は在学する学生の保護者で安定した収入のある方
- ・当金庫の営業エリアにお住まいまたはお勤めの方
- ・保証会社(㈱オリエントコーポレーション)の保証を受けられる方
- ・申込極度額100万円超の場合、前年度税込年収が極度額の倍以上の方



●ご融資金額(カードローン極度額)

- ・50万円、100万円、150万円、200万円、250万円、300万円、350万円、400万円、500万円

●お使い道

- ・教育に関する必要な資金

●契約期間

- ・1年間(自動更新)但し、満65歳を超えての更新は行ないません
- ※末子就学者の卒業予定年月の月末で、新規貸越は停止となります
- ※毎年3月末まで対象就学者の在学が確認できる資料(学生証、在学証明等)を提出していただきます

●ご融資利率

- ・年3.8%、5.4%、7.0%
- ・審査結果により、ご融資利率が異なります
- ・ご融資利率は金利情勢などに応じ変動します

●手数料等

- ・カード発行手数料無料、ただし印紙代200円別途かかります

●正式申込時に必要な書類

- ・ご本人を確認できる書類(運転免許証、健康保険証、パスポートのうちいずれか)
- ・所得証明書(源泉徴収票、住民税決定通知書、所得証明書など公的所得証明書
ただし、極度額100万円以下の場合不要)
- ・合格通知書、在学証明書(学生証も可)、中学生は生徒名が記載されている住民票の写しでも可

●ご返済方法

- ・毎月10日(約定日)に約定返済額を自動返済となります
- ・随時に千円以上の金額でATM(現金自動預入支払機)から返済が可能です(千円単位)

●その他

- ・ご希望に添えない場合もございますので、あらかじめご了承ください。