

能登を応援しよう

# 能登半島 復興応援定期積金



©石川県観光連盟

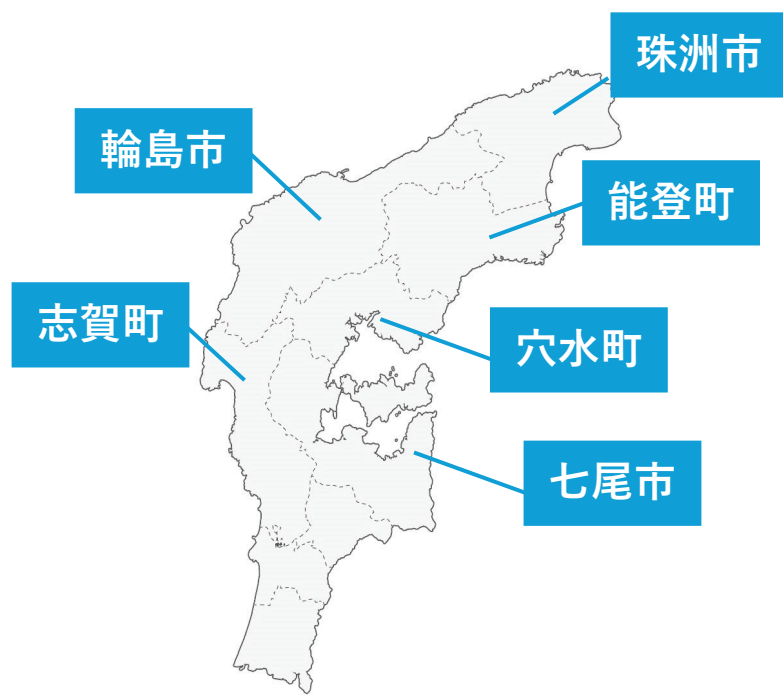
## 「能登半島復興応援定期積金」商品概要

ご利用いただける方	個人事業主および個人のお客さま		
お取扱期間	令和7年1月6日（月）～令和7年3月31日（月）		
適用金利	店頭表示金利+0.20%	掛込期間	5年
掛込金額	毎月10,000円以上50,000以下（千円単位）		
募集総額	3億円 当金庫が販売する「能登半島復興応援定期積金」の募集総額の0.25%に当たる金額を信用金庫の中央金融機関である信金中央金庫から寄附させていただきます。		
その他	<ul style="list-style-type: none"> <li>・ご契約者には、寄附金のご負担はありません。</li> <li>・募集総額とは、信用金庫が販売する定期積金の掛金総額（給付補填金は含みません。）の合計です。</li> </ul>		

左上部：イカの駅つくモール（能登町） 右上部：和倉温泉総湯（七尾市） 左中部：白米千枚田（輪島市）  
右中部：巖門（志賀町） 左下部：能登さくら駅（穴水町） 右下部：揚げ浜塩田（珠洲市）



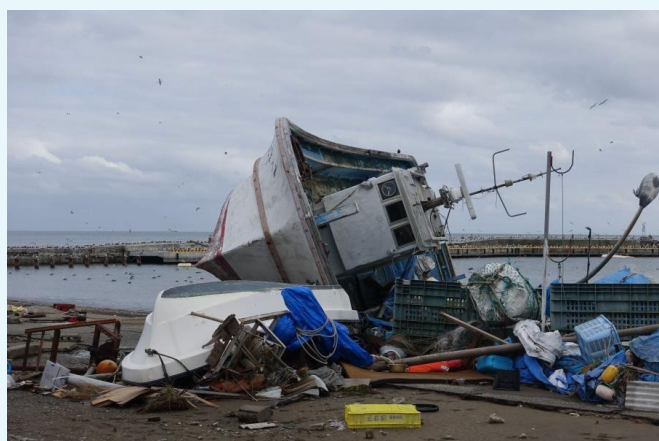
# 能登半島地域の現状について



能登半島地域は、美しい景色や新鮮な海の幸、地域に根付いた産業など、多くの魅力にあふれています。

しかし、2024年元日の能登半島地震においては、各地で甚大な被害が発生しました。メディア等による情報発信は減りつつありますが、豪雨被害も重なり、今も元通りの生活を送ることが難しい状況の地域が多数あります。

## 被害状況



(出典：石川県HP)

- ◆ 被災地の被害状況、復旧・復興の状況については、石川県が作成した動画に詳しく掲載されています。
- ◆ 右の二次元コードから閲覧が可能ですので、ぜひご覧ください。



**能登半島地域の復旧・復興には、皆様のお力添えが必要です。  
皆様のあたたかなご支援お待ちしております。**

本店営業部 022-221-2171 小松島支店 022-233-7191 大野田支店 022-246-2111  
若林支店 022-286-2135 宮城野支店 022-236-0411 八乙女支店 022-375-3311  
苦竹支店 022-284-0221 高砂支店 022-258-0767 名取支店 022-382-5141  
保春院前支店 022-286-3305 袋原支店 022-241-8711 古川支店 0229-23-6411  
亘理支店 0223-34-8788

店頭にて概要説明書をご用意しております。  
ご不明な点等については担当者もしくは窓口までお気軽にお問い合わせ下さい。