

## お客さま本位の業務運営に関する取組状況

当金庫は、「心のみやしん」をモットーに、地域のお客さまの資産形成・資産運用に関する業務において、基本方針を定め、全役職員がこれを遵守することで「お客さま本位の業務運営」に取り組んでまいります。

なお、本方針は、お客さま本位の業務運営を実現するために、金融庁の「顧客本位の業務運営に関する原則」を基に作成しています。



# 取組方針および取組状況

## 1. お客様の最善の利益の追求

お客様の利益を優先的に考え、日頃からのコミュニケーションを通じてお客様の抱える課題の解決やライフステージに寄り添ったサービスの提供をいたします。

### 【取組状況】

- ①お客様の資産状況、取引経験、ニーズに応じ、お客様にふさわしい商品の提案をいたします。  
また、多様なニーズに対応するため、当金庫では専門家とタイアップする「みやしんサポートサービス」により、相続・資産承継等への取組も強化しています。  
[図1-1] [図1-2]
- ②お客様のリスクの許容度に応じた提案ができるよう、商品のカテゴリの分散をしております。[表1]
- ③お客様にとって安定的な資産形成となるよう、長期・分散に敵う商品、分かりやすい商品の導入に努めてまいります。
- ④当金庫では、2024年1月より購入時期を分散することで価格変動リスクを低減させる効果がある「つみたて投資枠（つみたてNISA）」の取扱いを開始し、長期運用によりお客様の資産形成のお手伝いができるよう努めています。
- ⑤お客様との面談の詳細を記録する「面談時詳細事項記入書」を作成することで、お客様との面談内容を検証者も把握でき、お客様のニーズにそぐわない勧誘をしないように努めております。
- ⑥お客様の商品選定のサポートができるよう、アセットマネジメントOne株式会社が提供する「CAPTAIN One（キャプテンワン）」を利用した資産運用診断を当金庫ホームページからもご案内しております。

アセットマネジメントOneが提供する、資産運用診断はこちらからご利用いただけます。

スマホで見つける あなたの合った資産運用!!

**CAPTAIN One**

※リンク先は、当金庫が運営するホームページではありません。  
また、リンク先の内容について保証するものではなく、一切の責任は負いません。ご覧いただく方は、ご自身の責任においてご利用ください。

URL <http://captain.am-one.jp>

[図1-1]



あなたの「??」をみやしんがサポート!!

みやしんと専門家がタイアップ

### みやしんサポートサービス

地方創生に関するさまざまなイベントを「みやしん」がお手伝い!!

支援サービスは幅広くご利用しています。支援内容によっては専門家を紹介するなどして、**タイアップしてサポート**致します!

相談は無料

個人の方	法人/個人事業主の方
<ul style="list-style-type: none"><li>・相続相談や支援</li><li>・子育て定期預金</li><li>・お守り定期預金</li><li>・女性向けローン</li><li>・子育てローン</li><li>・シルバーローン</li><li>・不動産有効活用</li></ul>	<ul style="list-style-type: none"><li>・若手経営塾</li><li>・ビジネスマッチ支援</li><li>・販路拡大支援</li><li>・M&amp;A</li><li>・事業承継支援</li><li>・助成金・補助金のご案内</li><li>・セミナーの開催</li><li>・経営、財務など専門家の紹介</li><li>・人材派遣支援</li></ul>

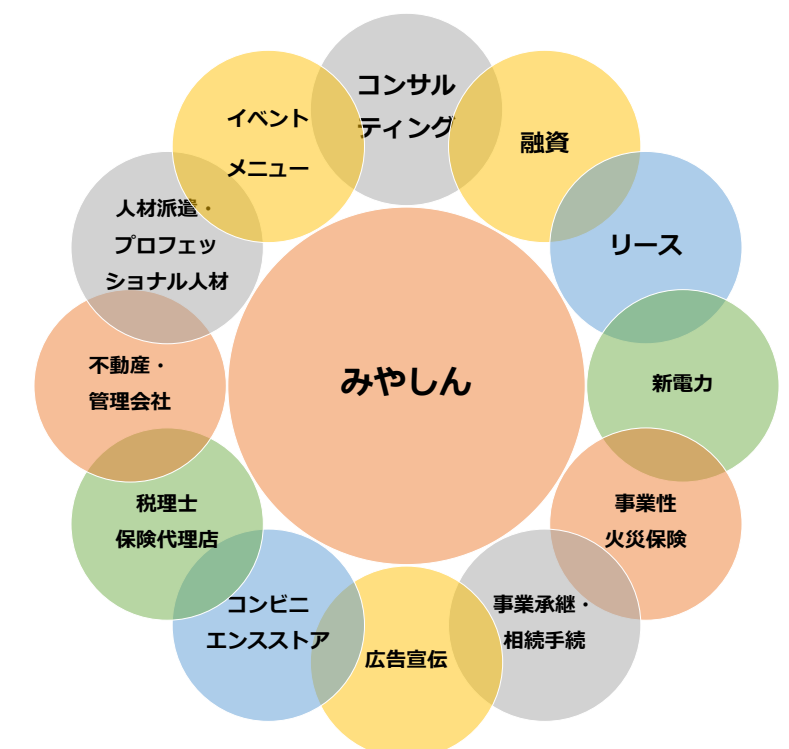
ご相談、お問い合わせは

宮城第一信用金庫 TEL: 022-722-3842

※詳しくは当金庫職員にお問い合わせ下さい。  
(相談時や専門家の紹介は無料ですが、本格的なコンサルティング開始時に、専門家による実費が発生する場合はお客様の実費負担となります。)

令和元年11月5日現在

[図1-2]



[表1]

【投資信託】

投資対象	取扱商品数		
	地域	構成比	
株式型		12	50.00%
	国内	4	16.67%
	海外	5	20.83%
	国内外	3	12.50%
債券型		3	12.51%
	海外	2	8.33%
	国内外	1	4.18%
バランス型		5	20.83%
	国内外	5	20.83%
不動産		4	16.66%
	国内	2	8.33%
	海外	2	8.33%
合計		24	100.00%

【投資信託の販売額上位5ファンド】

	令和3年度	令和4年度	令和5年度
1位	しんきんインデックス ファンド225	しんきん3資産ファンド (毎月決算型)	しんきん3資産ファンド (毎月決算型)
2位	しんきんJリート オープン(毎月決算型)	新光US-REITオープン	しんきんインデックス ファンド225
3位	DIAM世界3資産 オープン(毎月決算型)	しんきん世界好配当 利回り株ファンド (毎月決算型)	しんきんJリート オープン(毎月決算型)
4位	新光US-REITオープン	しんきんJリート オープン(毎月決算型)	三菱UFJライフセレクト ファンド(安定成長型)
5位	DIAM高格付インカム・ オープン(毎月決算コース)	グローバル・ソブリン・ オープン(毎月決算型)	グローバル・ソブリン・ オープン(毎月決算型)

【生命保険】

カテゴリ別	取扱商品数
終身保険	1
定期保険	1
医療保険	1
がん保険	1
介護保険	1
合計	5



## 2. 利益相反の適切な管理

当金庫は、「利益相反管理」を策定、公表し、お客さまの利益が不当に害されることがないように、職員の教育・研修等を行い利益相反にかかる管理を適切に行います。

### 【取組状況】

- ①当金庫が販売している投資商品の組成会社との間に資本関係等の関係はありません。また、当金庫は信金中央金庫の取次販売金融機関として受益証券の募集の取り扱い、売買、分配金・償還金の支払い代行を行っておりますが、信金中央金庫からの委託手数料はありません。
- ②商品のご提案の際には、一部の投信会社に偏ることなく、お客さまの資産形成のお役に立てる商品選定に努めてまいります。
- ③当金庫は「利益相反管理方針」を定めており、本方針および別に定める取扱諸規定に基づき、営業店および本部担当部署の責任者が、お客さまの利益が不当に害される恐れのある取引を管理するとともに、監査部が定期的に検査することで、お客さまの利益を保護しております。

## 3. 手数料の明確化

お客さまにご負担いただく手数料・その他の費用の内容について透明性を高め、その手数料がどのようなサービスの対価に関するものなのかを含め分かりやすく説明いたします。〔表2〕

### 【取組状況】

- ①お客さまにご負担いただく手数料やその他の費用について「パンフレット」や「交付目論見書」を活用し、できるだけ分かりやすく説明し、お客さまが正しく投資判断を行えるような手数料の開示に努めます。
- ②当金庫がお客さまに投資信託商品を販売した場合、お客さまが間接的に販売委託会社へ支払う費用（運用管理費用〈信託報酬〉）から、運用報告書等の各種書類の送付、口座内でのファンドの管理、購入後の情報提供の対価として手数料を受け取ります（商品により0.1133%～1.980%〈税込〉）
- ③お客さまに、よりご理解いただける説明ができるよう、職員向けの研修等の実施によりサービスの向上に努めてまいります。

[表2]

◎当金庫取扱商品手数料一覧表（商品種類別に掲載）

ファンド名	商品種類	購入時手数料	信託報酬	信託財産留保額
しんきんインデックスファンド225	国内株式	-	0.880%	-
しんきん好配当利回り株ファンド	国内株式	1.10%	1.100%	0.30%
新光日本小型株ファンド	国内株式	3.30%	1.760%	0.30%
ワールド・インフラ好配当株式ファンド	国内外株式	2.97%	1.848%	0.30%
モルガン・スタンレー グローバル・プレミアム株式オープン	国内外株式	3.30%	1.980%	-
しんきん世界好配当利回り株ファンド	外国株式	2.75%	1.540%	0.30%
しんきんS&P500インデックスファンド	外国株式	2.20%	0.4565%	-
グローバル・ソブリン・オープン	国内外債券	1.65%	1.375%	-
ニッセイ/パトナム・インカムオープン	外国債券	2.75%	1.650%	-
DIAM高格付インカム・オープン	外国債券	2.20%	1.100%	0.20%
しんきん3資産ファンド	国内外バランス型	2.20%	1.045%	0.30%
三菱UFJライフセレクトファンド (安定型・安定成長型・成長型)	国内外バランス型	1.10%	【安定型】 0.748% 【安定成長型】 0.814% 【成長型】 0.880%	-
しんきんJリートオープン	国内不動産	2.20%	1.045%	0.30%
SMT J-REITインデックス・オープン	国内不動産	2.20%	0.440%	0.05%
新光US-REITオープン	外国不動産	2.75%	1.683%	0.10%
SMT グローバルREITインデックス・オープン	外国不動産	2.20%	0.605%	0.05%

【つみたて投資枠専用商品】

たわらノーロード TOPIX	国内株式	-	0.187%	-
たわらノーロード 全世界株式	国内外株式	-	0.1133%	-
たわらノーロード 先進国株式	外国株式	-	0.09889%	-
たわらノーロード 新興国株式	外国株式	-	0.1859%	0.30%
たわらノーロード NYダウ	外国株式	-	0.2475%	-
たわらノーロード バランス(8資産均等型)	国内外バランス型	-	0.143%	-

### 購入時手数料に関するご説明

■投資信託の購入時手数料は購入時に負担いただくものですが、保有期間が長期に及ぶほど、1年あたりの負担率ははしだいに減っていきます。

**例えば、購入時手数料が3.0%(税抜)の場合**

【保有期間】	【1年あたりのご負担率(税抜)】
1年	3.00%
2年	1.50%
3年	1.00%
4年	0.75%
5年	0.60%
：	：
：	：

※投資信託によっては、購入時手数料を頂戴せず、解約時に保有期間に応じた解約手数料をお支払いいただく場合があります。その場合も、保有期間が長期に及ぶほど、1年あたりの負担率ははしだいに減っていきます。

※上記の図の手数料率や保有期間は例示です。  
 実際にお買付いただく投資信託の手数料率や残存期間については投資信託説明書(交付目論見書)や目論見書補完書面でご確認下さい。投資信託をご購入いただいた場合には、上記の購入時手数料のほか、信託報酬やその他費用等をご負担いただきます。  
 また、投資信託の種類に応じて、信託財産留保額等をご負担いただく場合があります。  
 実際の手数料率等の詳細は投資信託説明書(交付目論見書)および目論見書補完書面でご確認下さい。

※購入時手数料の説明をする際に使用いたします。



# 4. 重要な情報の分かりやすい提供

お客さまに商品の提案を行う場合には、各種資料やパンフレット等を用いて商品の特徴・リスク・手数料等の情報をお客さまの立場に立った丁寧な説明をいたします。

## 【取組状況】

- ①投資商品の商品性、リターン、リスク、お取引いただいている条件などの重要な情報について、お客さまの取引経験、金融知識を把握したうえで、平易で分かりやすい情報の提供に努めます。
- ②当金庫は、現在パッケージ化商品の販売はしておりませんが、金融商品のご提案の際は、商品カテゴリの枠に捉われず、類似商品、サービスの内容と比較しながら丁寧な説明をいたします。
- ③複雑またはリスクの高い商品の販売・推奨を行う場合には、お客さまが同種の商品内容と比較が容易になるように「投信ラインナップ」もしくは「重要情報シート」を用いて、リスクとリターンの関係など基本的な構造を含めた、丁寧な情報の提供を行います。「投資信託ラインナップ（図2）」、「重要情報シート（図3）」
- ④保険等についても、お客さまの意向に沿った商品が、契約前の「意向確認書」により十分な確認を行い、投資信託と同様、わかりやすく丁寧に説明をいたします。

【図2】

◎当金庫投資信託ラインナップ表

投資信託	ファンド名称(運用会社)	商品の特徴	運用期間	リスク	期待リターン
国内株式	しんじんインテグリスファンド25 (しんじんアセットマネジメント)	国内の成長分野の企業と関連企業を幅広く含むことにより、日長平均相場(日経225)に連動する投資成果を期待します。	10年	4	中
	しんじん分散型リターンファンド (しんじんアセットマネジメント)	国内の成長分野の企業と関連企業を幅広く含むことにより、日長平均相場(日経225)に連動する投資成果を期待します。	10年	4	中
	新光日本債券ファンド (しんじんアセットマネジメント)	新光日本債券ファンドを通じて国内の債券に投資し、投資信託運用の成長を期待します。	10年	4	中
	たのしみロード TOPX (Pセットマネジメント)	米国市場(TOPIX)を幅広く含むことにより、日長平均相場(日経225)に連動する投資成果を期待します。	10年	4	中
国内債券	ワールド・インフラ債券ファンド (毎月決算型) (しんじんアセットマネジメント)	世界各地のインフラ分野の企業に投資し、世界平均相場に連動する投資成果を期待します。	10年	4	中
	たのしみロード 先進国債券 (Pセットマネジメント)	MSCIワールド・インフラ債券(先進国)を幅広く含むことにより、日長平均相場(日経225)に連動する投資成果を期待します。	10年	4	中
	しんじん分散型リターンファンド (毎月決算型) (しんじんアセットマネジメント)	国内の成長分野の企業と関連企業を幅広く含むことにより、日長平均相場(日経225)に連動する投資成果を期待します。	10年	4	中
	しんじん4500インテグリスファンド (しんじんアセットマネジメント)	国内の成長分野の企業と関連企業を幅広く含むことにより、日長平均相場(日経225)に連動する投資成果を期待します。	10年	4	中
海外株式	たのしみロード 先進国債券 (Pセットマネジメント)	MSCIワールド・インフラ債券(先進国)を幅広く含むことにより、日長平均相場(日経225)に連動する投資成果を期待します。	10年	4	中
	たのしみロード 新興国債券 (Pセットマネジメント)	MSCIエマージング・マーケットインフラ債券(新興国)を幅広く含むことにより、日長平均相場(日経225)に連動する投資成果を期待します。	10年	4	中
	たのしみロード 先進国債券 (Pセットマネジメント)	MSCIワールド・インフラ債券(先進国)を幅広く含むことにより、日長平均相場(日経225)に連動する投資成果を期待します。	10年	4	中
	たのしみロード 先進国債券 (Pセットマネジメント)	MSCIワールド・インフラ債券(先進国)を幅広く含むことにより、日長平均相場(日経225)に連動する投資成果を期待します。	10年	4	中
国内債券	グローバル・インテグリス・オープン (毎月決算型) (三井信託)	世界市場の成長分野の企業と関連企業を幅広く含むことにより、日長平均相場(日経225)に連動する投資成果を期待します。	10年	3	中
	ニュー・インテグリス・オープン (毎月決算型) (三井信託)	世界市場の成長分野の企業と関連企業を幅広く含むことにより、日長平均相場(日経225)に連動する投資成果を期待します。	10年	3	中
	グローバル・インテグリス・オープン (毎月決算型) (三井信託)	世界市場の成長分野の企業と関連企業を幅広く含むことにより、日長平均相場(日経225)に連動する投資成果を期待します。	10年	3	中
	グローバル・インテグリス・オープン (毎月決算型) (三井信託)	世界市場の成長分野の企業と関連企業を幅広く含むことにより、日長平均相場(日経225)に連動する投資成果を期待します。	10年	3	中
海外債券	グローバル・インテグリス・オープン (毎月決算型) (三井信託)	世界市場の成長分野の企業と関連企業を幅広く含むことにより、日長平均相場(日経225)に連動する投資成果を期待します。	10年	3	中
	グローバル・インテグリス・オープン (毎月決算型) (三井信託)	世界市場の成長分野の企業と関連企業を幅広く含むことにより、日長平均相場(日経225)に連動する投資成果を期待します。	10年	3	中
	グローバル・インテグリス・オープン (毎月決算型) (三井信託)	世界市場の成長分野の企業と関連企業を幅広く含むことにより、日長平均相場(日経225)に連動する投資成果を期待します。	10年	3	中
	グローバル・インテグリス・オープン (毎月決算型) (三井信託)	世界市場の成長分野の企業と関連企業を幅広く含むことにより、日長平均相場(日経225)に連動する投資成果を期待します。	10年	3	中
国内債券	しんじん分散型リターンファンド (毎月決算型) (しんじんアセットマネジメント)	国内の成長分野の企業と関連企業を幅広く含むことにより、日長平均相場(日経225)に連動する投資成果を期待します。	10年	4	中
	しんじん分散型リターンファンド (毎月決算型) (しんじんアセットマネジメント)	国内の成長分野の企業と関連企業を幅広く含むことにより、日長平均相場(日経225)に連動する投資成果を期待します。	10年	4	中
	しんじん分散型リターンファンド (毎月決算型) (しんじんアセットマネジメント)	国内の成長分野の企業と関連企業を幅広く含むことにより、日長平均相場(日経225)に連動する投資成果を期待します。	10年	4	中
	しんじん分散型リターンファンド (毎月決算型) (しんじんアセットマネジメント)	国内の成長分野の企業と関連企業を幅広く含むことにより、日長平均相場(日経225)に連動する投資成果を期待します。	10年	4	中
海外債券	新光US4500オープン (毎月決算型) (しんじんアセットマネジメント)	国内の成長分野の企業と関連企業を幅広く含むことにより、日長平均相場(日経225)に連動する投資成果を期待します。	10年	4	中
	新光US4500オープン (毎月決算型) (しんじんアセットマネジメント)	国内の成長分野の企業と関連企業を幅広く含むことにより、日長平均相場(日経225)に連動する投資成果を期待します。	10年	4	中
	新光US4500オープン (毎月決算型) (しんじんアセットマネジメント)	国内の成長分野の企業と関連企業を幅広く含むことにより、日長平均相場(日経225)に連動する投資成果を期待します。	10年	4	中
	新光US4500オープン (毎月決算型) (しんじんアセットマネジメント)	国内の成長分野の企業と関連企業を幅広く含むことにより、日長平均相場(日経225)に連動する投資成果を期待します。	10年	4	中

【図3】

◎重要情報シート

一定の投資性金融商品の販売・販売仲介に係る「重要情報シート」(金融事業者編)

### 1. 当金庫の基本情報 (当金庫はお客様に金融商品の販売(又は販売仲介)をする者です)

金庫名	宮城第一信用金庫
登録番号	東北財務局長(登録)第52号
加入協会	なし
当金庫の概要を記したウェブサイト	<a href="https://www.miyashinbank.co.jp">https://www.miyashinbank.co.jp</a>

### 2. 取組方針 (当金庫がお客様に提供できる金融商品の種類は次のとおりです)

預金(投資性なし)	○	預金(投資性あり)	—
国内株式	—	外国株式	—
円建て債券	—	外貨建て債券	—
特殊な債券(仕組債券)	—	投資信託	○
ラップ口座	—	ETF、ETN	—
REIT	—	その他の上場商品	—
保険(投資性なし)	—	保険(投資性あり)	—

※円建て債券は「個人向け国債」「地方債」のみを取り扱っています。

### 3. 商品ラインナップの考え方 (商品選定のコンセプトや優先順位は次のとおりです)

- お客さまの資産の状況・お取引経験・知識および投資目的・ニーズ等に応じて適切な商品を提供できるように継続的に商品ラインナップの見直しを行い、上質な商品ラインナップとなるよう整備するとともに、サービスの充実を図ります。
- 市場動向やお客さまのライフプランの変化に適切に対応できるよう、適宜商品ラインナップの見直しを行います。

### 4. 費用・組立の条件 (本商品の購入又は保有には、費用が発生します)

当金庫おさま相違窓口	業務部：022-221-3061 (受付時間：当金庫営業日の9時~17時)
加入協会の相違窓口	全国(しんじん相談所)：03-3517-5825 (受付時間：当金庫営業日の9時~17時)
金融庁金融サービス利用者センター	0570-016811 (03-5251-6811)

※個別商品編についてはファンド毎に作成しております。

## 5. お客さまにふさわしいサービスの提供

お客さまの知識、経験、資産の状況をお聞きし、お客さまに適した商品をご提案いたします。

### 【取組状況】

- ①当金庫では、金融商品のお取引の都度「お客様カード」に属性や商品のご選択に関する事項、資産等の状況、運用経験、知識の有無等の情報をご記入いただき、日々変化していくお客さまのライフプランや運用方針に合わせて、商品のご提案をいたします。〔図4〕
- ②「お客様カード」のリスクの考え方で申告していただいたリスクカテゴリに応じて、ご提案する商品を選んでいきます。併せて、重要情報シートの「商品組成に携わる事業者が想定する購入層」に記載している対象購入層に基づいて商品のご提案をいたします。
- ③ご契約後については、アフターフォローの充実に努め、半年に一度来店・訪問・電話のいずれかの方法により市場経済等、投資判断に必要な情報の提供をいたします。また、四半期毎（3月、6月、9月、12月末）「取引残高報告書」をご自宅に郵送しており、現在の投資状況をご確認いただけます。〔図5-1〕〔図5-2〕
- ④当金庫では金融商品の組成に携わっておりません。
- ⑤当金庫で取扱いをする金融商品を「勧誘留意商品」と「勧誘可能商品」に分類し、「勧誘留意商品」は原則として75歳以上のお客さまには役席者等による勧誘前の事前承認を必要とし、面談時には役席者の同席もしくはご家族の同席を必要としております。また、80歳以上のお客さまは、勧誘日当日の販売は原則禁止（複数回の面談を実施）とし、より慎重な勧誘・販売態勢を確保しております。
- ⑥投資経験のないお客さまが初めて金融商品をご契約いただく際は、商品のリスクに応じて契約金額の上限を定めております。
- ⑦職員一人ひとりに預金、投資信託、保険商品、サービスについてまとめた「マネープランガイド」を配布し、情報提案の基本的な考え方の再構築に取り組んでいます。〔図6〕
- ⑧店頭でデジタルサイネージを設置しております。基準価額等の情報を発信することで、お客さまにご確認いただけるようにしております。〔図7〕





[図4]  
◎お客様カード

**お客様カード（個人用）**

**【注意事項】 次の点にご了承いただけましたら、アンケートにご回答ください。**

個人情報のお取扱い      お客様からご提供いただいた個人情報（本書面の情報を含む）や、現在のお客様との取引内容を、預金・証券・保険等の金融商品や他の金融サービスのご提案やご提供等に利用させていただく場合があります。

ご記入日      年   月   日      金庫使用欄   顧客番号：

**I. お客様の属性情報**  
(フリガナ)

氏名      性別   男 ・ 女      生年月日      年   月   日

住所      〒      -      連絡先 (日中連絡先)      (      -      -      )

ご職業      会社役員/団体役員   会社員/団体職員   公務員   個人事業主/自営業   パート/アルバイト/派遣・契約  
主婦   学生   退職された方/無職の方   その他 (      )

お勤め先名称：      [役職：      ]

お勤め先住所：      [〒      -      -      ]

当金庫との取引の有無      あり ⇒右欄を記入      円預金   外貨預金   債券 (国債を含む)   投資信託   年金保険   その他の保険  
なし      融資   出資会員   その他 (      )

**II. 商品のご選択に関する事項**

リスクの考え方 [運用目的]

リスク ↑ ↓

小      0. 元本の安全性を重視し、価格変動による元本割れの可能性のある運用は避けたい。  
1. 収益性が低くてもリスクが小さいことを最優先に考えた運用をしたい。  
2. ある程度のリスクはやむをえないが、利子・分配金等による安定的な収入を重視した運用をしたい。  
3. リスクがあっても定期的な収入や値上がり益を重視した運用をしたい。  
大      4. リスクが大きくても中長期的な値上がり益を重視した運用をしたい。  
5. リスクが大きくても短期的な値上がり益を重視した運用をしたい。

資金性格・運用期間      余裕資金の運用 (長期間での運用が可能)   余裕資金の運用 (一定程度の期間、解約しないことが可能)  
近々に使用する可能性がある資金の運用 (短期間で解約をする可能性もあり)

払込方法      まとまった資金の一時払いでの運用   一定額を積み立てでの運用   ※投資信託は預金口座からの振替のみとなります。

**III. その他ご確認させていただきたい事項**

資産等の状況      ・運用予定額 (      )万円程度  
・年収 (      )万円程度      ○その他参考になる事項  
・金融資産 (      )万円程度、うちリスク資産 (      )万円程度

※「年収」には、給与や事業所得のほか、年金収入や家賃収入等その他の収入も含めていただいて結構です。  
※「金融資産」とは、現金、預貯金、債券、株式、投資信託、年金保険、金融派生商品等の総合計をいいます。  
※「リスク資産」とは、「投資経験・知識」欄記載の商品など運用実績により元本割れを生じる可能性がある商品です。

運用経験・知識

取引	投資経験 ※ ( ) 内は経験年数の目安	知識
公社債投信	<input type="checkbox"/> あり ⇒ (      )年程度 <input type="checkbox"/> なし	<input type="checkbox"/> あり <input type="checkbox"/> なし
株式投信	<input type="checkbox"/> あり ⇒ (      )年程度 <input type="checkbox"/> なし	<input type="checkbox"/> あり <input type="checkbox"/> なし
債券 (国債を含む)	<input type="checkbox"/> あり ⇒ (      )年程度 <input type="checkbox"/> なし	<input type="checkbox"/> あり <input type="checkbox"/> なし
株式	<input type="checkbox"/> あり ⇒ (      )年程度 <input type="checkbox"/> なし	<input type="checkbox"/> あり <input type="checkbox"/> なし
外貨預金	<input type="checkbox"/> あり ⇒ (      )年程度 <input type="checkbox"/> なし	<input type="checkbox"/> あり <input type="checkbox"/> なし
外国投信	<input type="checkbox"/> あり ⇒ (      )年程度 <input type="checkbox"/> なし	<input type="checkbox"/> あり <input type="checkbox"/> なし
特定保険	<input type="checkbox"/> あり ⇒ (      )年程度 <input type="checkbox"/> なし	<input type="checkbox"/> あり <input type="checkbox"/> なし

※「特定保険」とは、変額・外貨建・MVAタイプ (解約返戻金が市場金利等に連動して変動するもの) の保険をいいます。

資金原資      現金・普通預金   定期預金・定期積金 (⇒満期金   解約金)  
その他金融商品 (商品種類：      ⇒満期金   解約金・売却金)  
借入金   その他 (      )

**IV. その他ご希望・特記事項**

宮城第一信用金庫

■リスクの考え方

カテゴリ0	元本の安全性を重視し、価格変動による元本割れの可能性のある運用は避けたい。
カテゴリ1	収益性が低くてもリスクが小さいことを最優先に考えた運用をしたい。
カテゴリ2	ある程度のリスクはやむをえないが、利子・分配金等による安定的な収入を重視した運用をしたい。
カテゴリ3	リスクがあっても定期的な収入や値上がり益を重視した運用をしたい。
カテゴリ4	リスクが大きくても中長期的な値上がり益を重視した運用をしたい。
カテゴリ5	リスクが大きくても短期的な値上がり益を重視した運用をしたい。

■リスクカテゴリ別金融商品

カテゴリ0	該当なし
カテゴリ1	<ul style="list-style-type: none"> <li>●個人向け国債</li> <li>●仙台市公募債</li> <li>●しんきんらいふ終身FS (無告知型)</li> </ul>
カテゴリ2	該当なし
カテゴリ3	<ul style="list-style-type: none"> <li>●グローバル・ソブリン・オープン (毎月決算型)</li> <li>●ニッセイ/パトナム・インカムオープン</li> <li>●DIA高格付インカム・オープン (毎月決算コース)</li> <li>●しんきん3資産ファンド (毎月決算型)</li> <li>●三菱UFJライフセレクトファンド (安定型・安定成長型・成長型)</li> <li>●たわらノーロード バランス (8資産均等型)</li> </ul>
カテゴリ4	<ul style="list-style-type: none"> <li>●しんきんインデックスファンド225</li> <li>●しんきん好配当利回り株ファンド</li> <li>●新光日本小型株ファンド</li> <li>●ワールド・インフラ好配当株式ファンド (毎月決算型)</li> <li>●モルガン・スタンレー グローバル・プレミアム株式オープン</li> <li>●しんきん世界好配当利回り株ファンド (毎月決算型)</li> <li>●しんきんS&amp;P500インデックスファンド</li> <li>●しんきんJリートオープン (毎月決算型)</li> <li>●SMT J-REITインデックス・オープン</li> <li>●新光US-REITオープン</li> <li>●SMT グローバルREITインデックス (毎月決算型)</li> <li>●たわらノーロードTOPIX</li> <li>●たわらノーロード全世界株式</li> <li>●たわらノーロード先進国株式</li> <li>●たわらノーロード新興国株式</li> <li>●たわらノーロードNYダウ</li> </ul>
カテゴリ5	該当なし



[図5-1]  
◎預かり資産の状況確認

■■■■年■■月■■日

■■■■様

宮城第一信用金庫 本部

### 投資信託 お預り資産の状況

■■■■年■■月■■日現在の投資信託のお預り資産は以下のとおりです。(口座番号■■■■■■■■)

【国内投信】

ファンド名	取引口座 資産管理	保有口数(口) 割戻元本	取得金額(円) 取得単価	評価金額(円) 解約価額	評価損益(円)	受取分配金(円) (ご参考)
しんさんリート毎月	累投 特定	2,473,808 3,355.55	1,000,000 4.042	764,407 3,090	-235,593	148,382
しんさんリート毎月	累投 非課税	1,200,473 3,199.29	400,000 3.332	370,946 3,090	-29,054	14,325
しんさん225	累投 非課税	30,870 19,436.35	60,000 19.436	59,425 19,250	-575	
<b>合計</b>			<b>1,460,000</b>	<b>1,194,778</b>	<b>-265,222</b>	<b>162,707</b>

ご注意：取得金額は、手数料、消費税を含む購入金額です。但し、過去に口座移管があった場合は、手数料、消費税を含まないこともあります。評価金額は前営業日現在の解約価額で参考までに計算したものであり、実際の解約額とは異なります。また実際に解約される際は、利益相当額に対する税金がかかります。評価損益は、「評価金額-取得金額」になります。マイナス時は先頭に、「-」を表示します。受取分配金は過去の受取り額（税引後）をご参考までに集計したものです。必ずしも上記の保有口数に対応するものではありません。

[図5-2]  
◎取引残高報告書

投信 太郎 様

宮城第一信用金庫  
取扱店:本店営業部

口座番号 300-1-1234567 作成基準日: 2018年12月30日

ページ 3 / 9  
53 - 3

【お預り証券残高、お申込金等残高の明細】

◇国内投信

ファンド名	種類	数量	個別元本	基準価額	時価評価額	マル優利用額
信金インデックスファンド225	累投 特定口座	1,000,000口	3,000.00円	2,500円 (10,000口当り)	250,000円	
信金インデックスファンド225 (売却中)	累投 特定口座	700,000口				
信金グローバルインデックスファンドAAA	累投 非課税	1,000,000口	10,000.00円	14,300円 (10,000口当り)	1,430,000円	
信金MMF	累投	3,000.015口		10,000円 (10,000口当り)	3,000.015円	500,000円
たわらノーロード 日経225	累投 非課税	10,000口	14,000.00円	14,000円 (10,000口当り)	14,000円	
お申込金	金融					1,003,150円
小 計					5,683,165円	
残高の合計					時価評価額合計: 5,683,165円	

※次ページに続く

[図6]  
◎マネープランガイド

# マネープランガイド



- STEP 1 目的に応じてお金の色分けをしてみよう!
- STEP 2 目的に応じた金融商品の種類を知ろう!
- STEP 3 金融商品のリスクを知ろう!
- STEP 4 金融商品の内容を知ろう!

宮城第一信用金庫

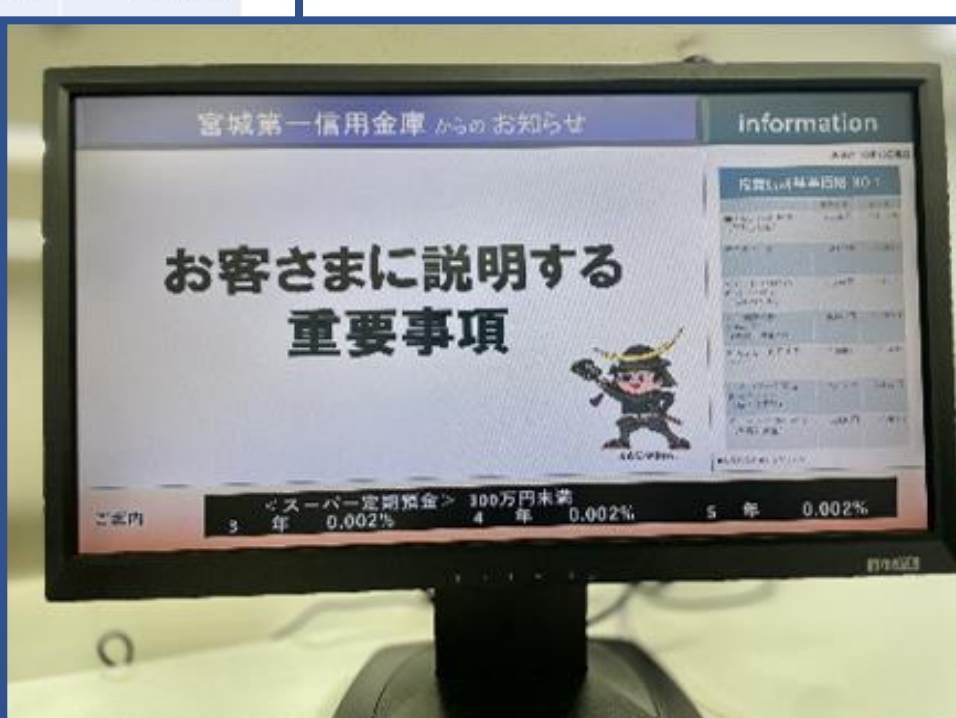
[図7]  
◎デジタルサイネージ配信例

■■■■年■■月■■日現在

## 投資信託基準価格 NO.1

	基準価格	前日比
■株ちょファンド*日本 (毎月分配型)	9,600円	▲96円
世界のサイフ	1,805	
ハイグレート*オセアニア・ ボンド*オープン (毎月分配型)	4,960	
ダイワ資産分散 インカムオープン (奇数月決算型)	9,110	
新光US-REIT オープン	1,963	
ワールド*インフラ好配当 株式ファンド (毎月決算型)	9,580	
グローバル・ソブリン・オープン (毎月決算型)	4,980	

■は解約のみ受付となります



宮城第一信用金庫 からのお知らせ Information

お客さまに説明する  
重要事項

スーパー定期預金 > 100万円未満  
3年 0.002% 4年 0.002% 5年 0.002%

## 6. 職員に対する適切な動機づけの枠組み等

当金庫役職員が商品、サービスの取扱いに対して法令遵守することにより、コンプライアンス意識の醸成が図れる組織風土の形成に努めてまいります。

### 【取組状況】

- ①当金庫役職員に対し継続的に研修等を実施し、専門知識の習得やスキル向上を図り、お客さまに最適な金融商品を提供するための人材育成に努めます。なお、コンサルティングが可能な人材を育成すべく、ファイナンシャルプランナー（FP）の資格取得を奨励しております。
- ②当金庫の職員に対する業績評価や人事評価において、特定の商品の販売実績が高く評価されることはありません。

### ◎令和5年度研修実績

実施日	研修	対象者
7月11日	アフラック主催 エキスパート制度エントリー職員交流研修会	渉外担当（1名）
7月25日	アフラック「しっかり頼れる介護保険」商品説明会	営業店全職員
8月28日	信金中央金庫主催 新NISA実務対応およびシステム変更にかかる情報連絡会	本部担当部署
9月8日	内部管理統括責任者研修会	担当部署責任者
9月19日	新NISA制度説明会	営業店全職員
10月13日	東北地区信用金庫本部窓販担当者研修会	本部担当部署
10月27日	アフラック主催 エキスパート制度集合研修	渉外担当（1名）
11月14日	投資信託新商品説明会	営業店全職員
11月28日	投資信託勉強会（高砂支店）	営業店職員7名
12月8日	投資信託勉強会（若林支店）	営業店職員7名
12月11日	投資信託勉強会（大野田支店）	営業店職員6名
12月13日	投資信託勉強会（本店営業部）	営業店職員6名
12月25日	投資信託勉強会（亶理支店）	営業店職員6名
1月18日	令和5年度仙台市ライフプランセミナー	本部担当部署
3月8日	投資信託勉強会（袋原支店）	営業店職員7名

### ◎当金庫のFP資格者数 （2024年3月末）

1 級	1人
2 級	26人
3 級	29人
合 計	56人

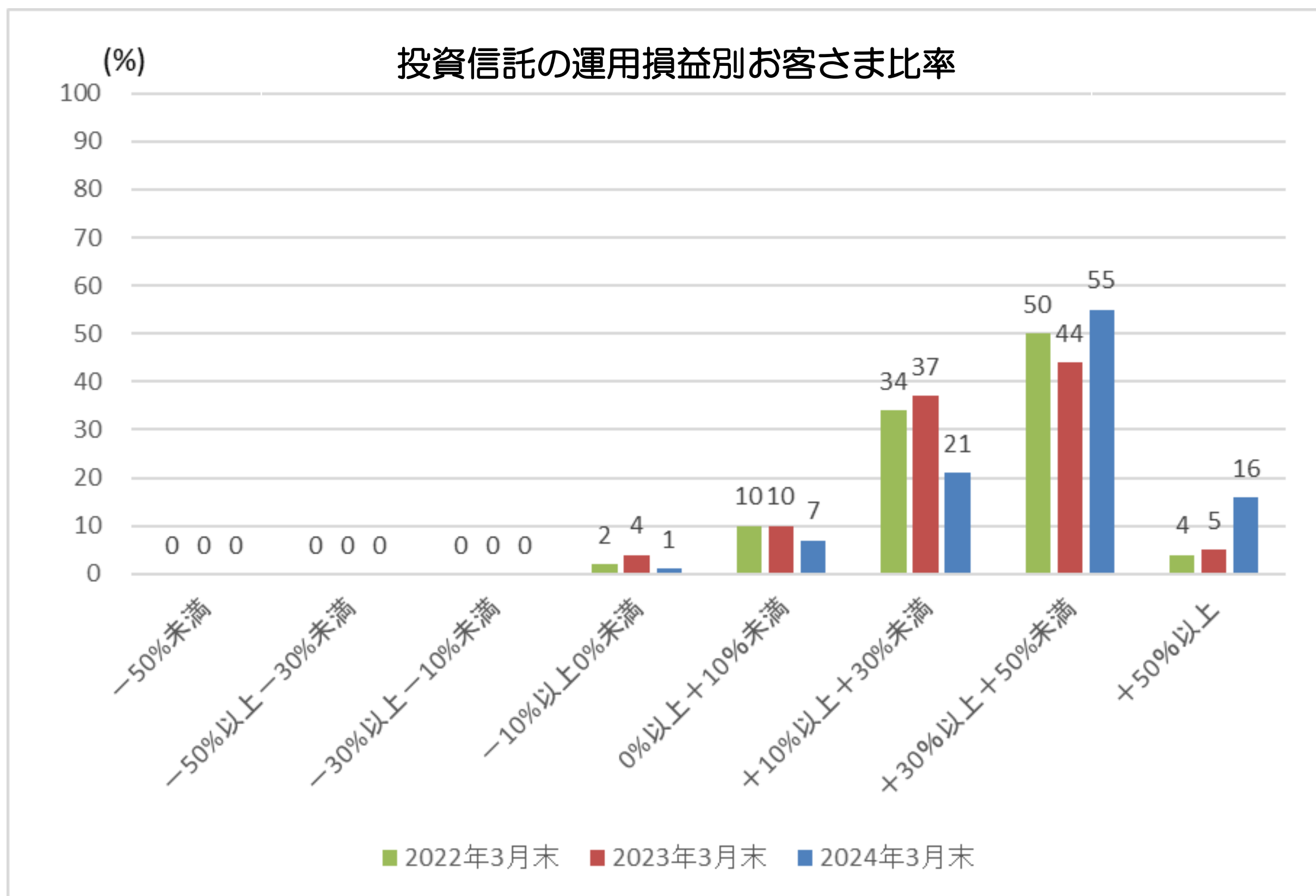


## 投資信託の販売会社における比較可能な共通成果指標（KPI）について

「共通成果指標（KPI）」は、長期的にリスクや手数料等に見合ったリターンがどの程度生じているかを数値化し、基準日時点の保有投資信託の運用実態を、お客さま自身で比較していただくための指標です。

### 【運用損益別お客さま比率】

2024年3月末時点で投資信託を保有しているお客さまのうち、99%のお客さまに運用益がでております。なお、2023年3月末は96%、2022年3月末は98%のお客さまに運用益が出ております。



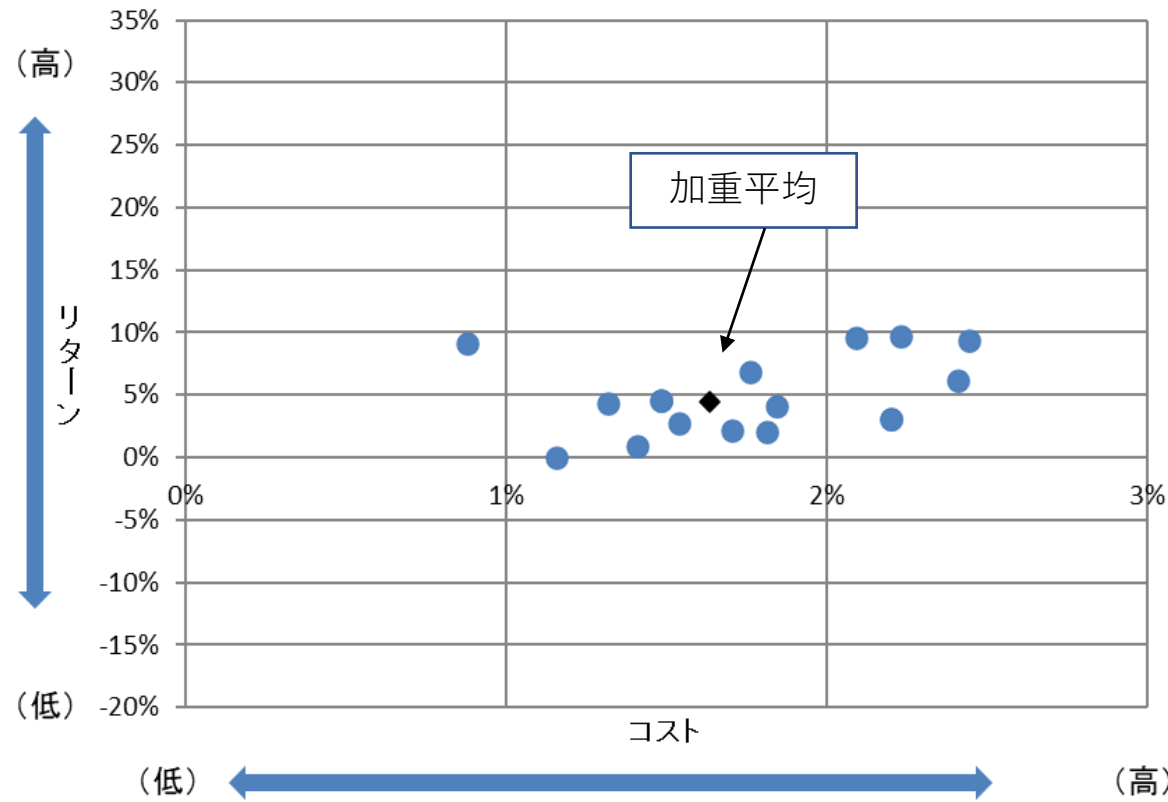


# 【投資信託の預り資産残高のコスト・リターンおよびリスク・リターン】

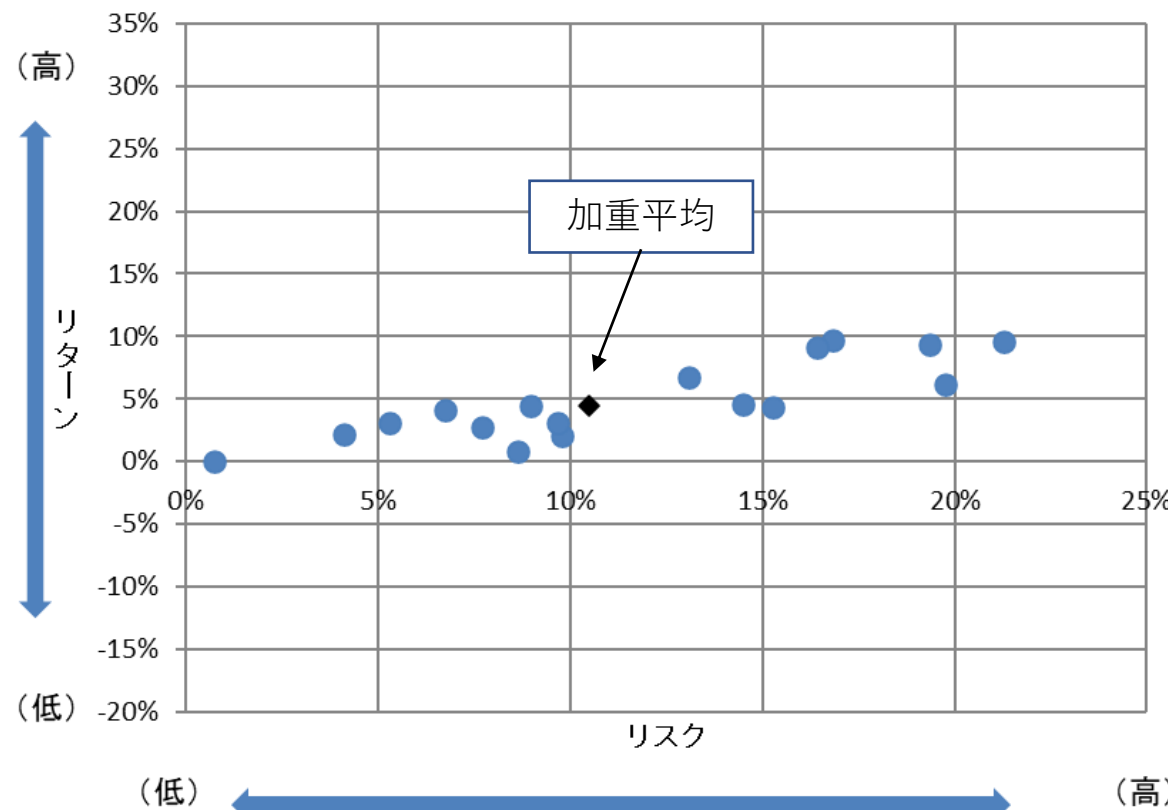
2022年3月末

## 〈投資信託預かり残高上位17銘柄〉

NO	銘柄名	コスト	リターン	リスク
1	D I A M高格付インカム・オープン（毎月決算コース）	1.54%	2.80%	7.69%
2	しんきんJリートオープン（毎月決算型）	1.49%	4.59%	14.50%
3	新光US-REITオープン	2.23%	9.74%	16.83%
4	しんきん3資産ファンド（毎月決算型）	1.49%	4.51%	8.99%
5	グローバル・ソブリン・オープン（毎月決算型）	1.71%	2.16%	4.11%
6	D I A M世界3資産オープン（毎月決算型）	1.76%	6.80%	13.09%
7	しんきんインデックスファンド225	0.88%	9.11%	16.42%
8	ニッセイ日本インカムオープン	1.16%	0.05%	0.74%
9	ニッセイ/パトナム・インカムオープン	2.20%	3.08%	5.29%
10	ダイワ資産分散インカムオープン（奇数月決算型）	1.84%	4.07%	6.73%
11	しんきん好配当利回り株ファンド	1.32%	4.31%	15.28%
12	ワールド・インフラ好配当株式ファンド（毎月決算型）	2.44%	9.41%	19.35%
13	ハイグレード・オセアニア・ボンド・オープン（毎月分配型）	1.82%	2.08%	9.80%
14	三井住友・グローバル・リート・オープン	2.41%	6.20%	19.75%
15	D I A M新興資源国債券ファンド	2.20%	3.13%	9.67%
16	世界のサイフ	1.41%	0.86%	8.64%
17	しんきん世界好配当利回り株ファンド（毎月決算型）	2.09%	9.54%	21.27%



残高加重平均値	リスク	リターン
	10.51%	4.42%

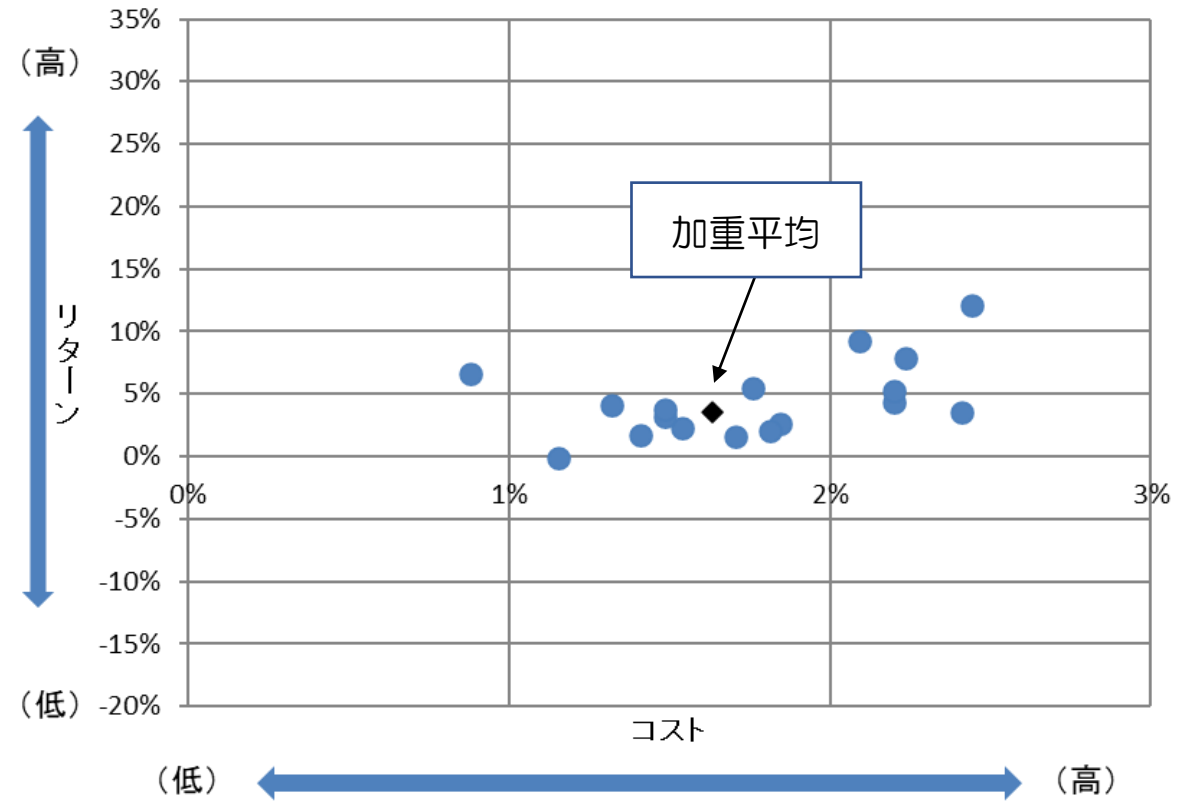


残高加重平均値	コスト	リターン
	1.64%	4.42%

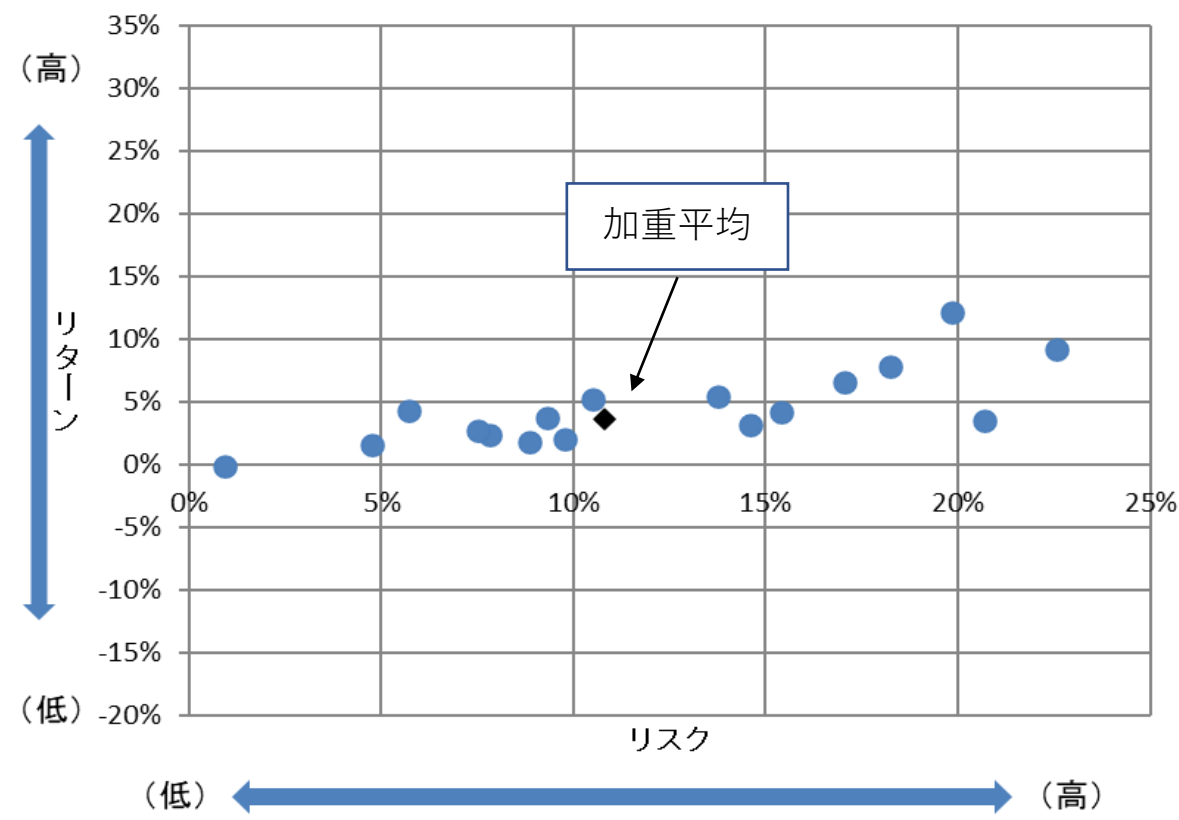
※2022年3月末の全ファンドの平均コストは1.64%、平均リターンは4.42%、平均リスクは10.51%でした。

2023年3月末

〈投資信託預かり残高上位17銘柄〉



残高加重平均値	コスト	リターン
	1.63%	3.59%



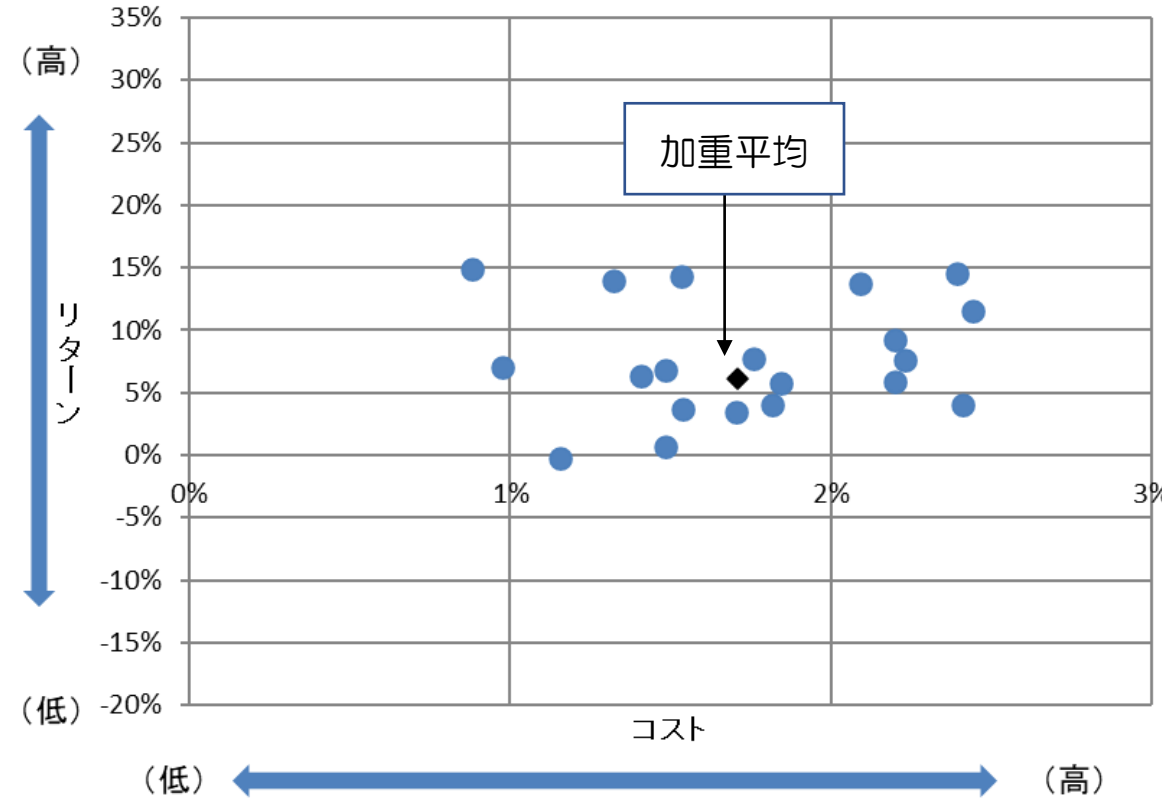
残高加重平均値	リスク	リターン
	10.79%	3.59%

NO	銘柄名	コスト	リターン	リスク
1	D I A M高格付インカムオープン毎月決算	1.54%	2.31%	7.81%
2	しんきんJリートオープン (毎月決算型)	1.49%	3.17%	14.60%
3	しんきん3資産ファンド (毎月決算型)	1.49%	3.74%	9.31%
4	新光US-REITオープン	2.23%	7.87%	18.22%
5	グローバル・ソブリン・オープン毎月決算型	1.71%	1.60%	4.75%
6	D I A M世界3資産オープン (毎月決算型)	1.76%	5.48%	13.77%
7	しんきんインデックスファンド225	0.88%	6.60%	17.04%
8	ニッセイ日本インカムオープン	1.16%	-0.13%	0.92%
9	ニッセイ/パトナム・インカムオープン	2.20%	4.31%	5.72%
10	ダイワ資産分散インカムオープン (奇数月)	1.84%	2.65%	7.50%
11	しんきん好配当利回り株ファンド	1.32%	4.16%	15.39%
12	ハイグレード・オセアニア・ボンド (毎月)	1.82%	2.03%	9.79%
13	しんきん世界好配当利回り株 (毎月決算型)	2.09%	9.24%	22.56%
14	ワールド・インフラ好配当株式ファンド (毎月決算型)	2.44%	12.10%	19.83%
15	三井住友グローバルリート (毎月決算型)	2.41%	3.52%	20.68%
16	D I A M新興資源国債券ファンド	2.20%	5.20%	10.48%
17	世界のサイフ	1.41%	1.77%	8.84%

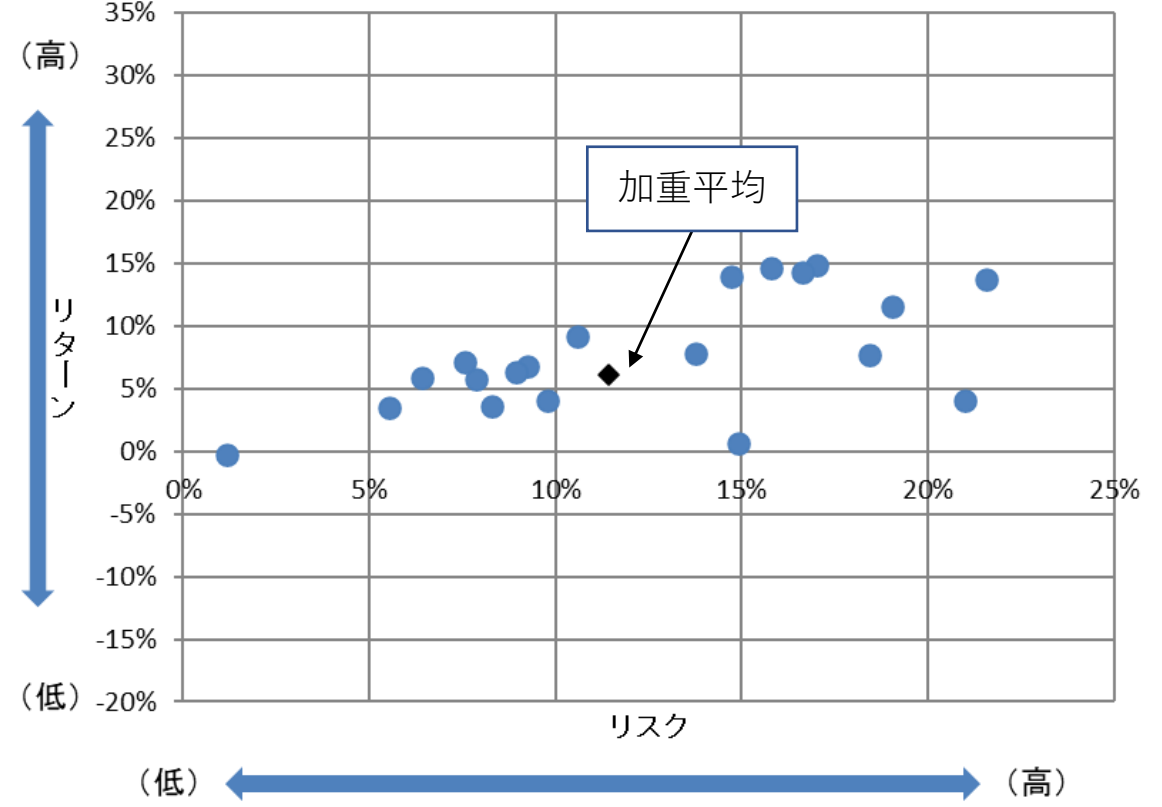
※2023年3月末の全ファンドの平均コストは1.63%、平均リターンは3.59%、平均リスクは10.79%でした。

2024年3月末

〈投資信託預かり残高上位20銘柄〉



残高加重平均値	コスト	リターン
	1.71%	6.11%



残高加重平均値	リスク	リターン
	11.42%	6.11%

NO	銘柄名	コスト	リターン	リスク
1	D I A M高格付インカム・オープン (毎月決算コース)	1.54%	3.64%	8.31%
2	しんきんJリートオープン (毎月決算型)	1.49%	0.65%	14.90%
3	しんきん3資産ファンド (毎月決算型)	1.49%	6.82%	9.24%
4	株ちょファンド日本 (高配当株・割安株・成長株) 毎月分配型	2.39%	14.58%	15.81%
5	新光 US-REIT オープン	2.23%	7.66%	18.42%
6	グローバル・ソブリン・オープン (毎月決算型)	1.71%	3.47%	5.52%
7	D I A M世界3資産オープン (毎月決算型)	1.76%	7.79%	13.75%
8	しんきん好配当利回り株ファンド	1.32%	13.95%	14.72%
9	ニッセイ/パトナム・インカムオープン	2.20%	5.86%	6.42%
10	ニッセイ日本インカムオープン	1.16%	-0.23%	1.15%
11	しんきんインデックスファンド225	0.88%	14.87%	17.00%
12	ダイワ資産分散インカムオープン (奇数月決算型)	1.84%	5.80%	7.87%
13	ハイグレード・オセアニア・ボンド・オープン (毎月分配型)	1.82%	4.08%	9.80%
14	しんきん世界好配当利回り株ファンド (毎月決算型)	2.09%	13.74%	21.59%
15	ワールド・インフラ好配当株式ファンド (毎月決算型)	2.44%	11.54%	19.03%
16	ニッセイ日本勝ち組ファンド (3ヵ月決算型)	1.53%	14.30%	16.62%
17	三井住友・グローバル・リート・オープン	2.41%	4.04%	21.00%
18	D I A M新興資源国債券ファンド	2.20%	9.19%	10.59%
19	世界のサイフ	1.41%	6.35%	8.93%
20	三菱UFJ ライフセレクトファンド (安定成長型)	0.98%	7.07%	7.56%

※2024年3月末の全ファンドの平均コストは1.71%、平均リターンは6.11%、平均リスクは11.42%でした。



# 金融庁公表「顧客本位の業務運営に関する原則」について

※各原則の注記は掲載省略

## 【顧客本位の業務運営に関する方針の策定・公表等】

原則1 金融事業者は、顧客本位の業務運営を実現するための明確な方針を策定・公表するとともに、当該方針に係る取組状況を定期的に公表すべきである。当該方針は、より良い業務運営を実現するため、定期的に見直されるべきである。

## 【顧客の最善の利益の追求】

原則2 金融事業者は、高度の専門性と職業倫理を保持し、顧客に対して誠実・公正に業務を行い、顧客の最善の利益を図るべきである。金融事業者は、こうした業務運営が企業文化として定着するよう努めるべきである。

## 【利益相反の適切な管理】

原則3 金融事業者は、取引における顧客との利益相反の可能性について正確に把握し、利益相反の可能性がある場合には、当該利益相反を適切に管理すべきである。金融事業者は、そのための具体的な対応方針をあらかじめ策定すべきである。

## 【手数料等の明確化】

原則4 金融事業者は、名目を問わず、顧客が負担する手数料その他の費用の詳細を、当該手数料等がどのようなサービスの対価に関するものなのかを含め、顧客が理解できるよう情報提供すべきである。

## 【重要な情報の分かりやすい提供】

原則5 金融事業者は、顧客との情報の非対称性があることを踏まえ、上記原則4に示された事項のほか、金融商品・サービスの販売・推奨等に係る重要な情報を顧客が理解できるよう分かりやすく提供すべきである。

## 【顧客にふさわしいサービスの提供】

原則6 金融事業者は、顧客の資産状況、取引経験、知識及び取引目的・ニーズを把握し、当該顧客にふさわしい金融商品・サービスの組成、販売・推奨等を行うべきである。

## 【従業員に対する適切な動機づけの枠組み等】

原則7 金融事業者は、顧客の最善の利益を追求するための行動、顧客の公正な取扱い、利益相反の適切な管理等を促進するように設計された報酬・業績評価体系、従業員研修その他の適切な動機づけの枠組みや適切なガバナンス体制を整備すべきである。

金融庁ホームページ「顧客本位の業務運営に関する情報」掲載  
「顧客本位の業務運営に関する原則」について  
<https://www.fsa.go.jp/policy/kokyakuhoni/kokyakuhoni.html>